

# PROJET

## Fonctionnement Ski Club

### Réunion Comité 23 septembre 2014



# Président



## PRESIDENT

- AG Comité Mont Blanc
- Représentation du Club auprès de la Com Com, SITM, OT...
- AG OT
- AG des ESF
- Vœux des mairies
- Protocole lors des cérémonies et remises des prix
- Validation des travaux des Commissions sur avis du Vice Président
- Aide à la Commission Sponsors si nécessaire
- Participation aux réunions des Foyers

### COMPETENCES:

- Signature officielle
- Responsable de l'exécutif
- Accès aux comptes
- Signature bancaire
- Accès au site FFS
- Accès au site du club



Président

Vice  
Président



## VICE PRESIDENT

- Remplacement du Président dans ses fonctions
  - Représentation du Club lors de réunion de travail (SITM, Com Com, OT...) en l'absence du Président
  - Coordination des Commissions par le suivi et la planification des tâches annuelles
  - Participation aux réunions des Commissions Finance et Compétition
  - Aide à la Commission Sponsors si nécessaire
  - Protocole lors des cérémonies et remises des prix en l'absence du Président
  - Saisie et édition des licences sur le logiciel FFS
- Participation aux réunions des foyers

### COMPETENCES:

- Accès aux comptes
- Signature par délégation
- Signature bancaire
- Accès au site FFS
- Accès au site du club



Président

Vice  
Président

Secrétaire



## SECRETARE

- Saisie des PV de réunions
- Mise à jour du listing des membres du Club
- Secrétariat du Club
- Elaboration des listes à transmettre aux mairies pour les forfaits

### COMPETENCES:

- Accès au site FFS
- Accès au site du Club
- Signature par délégation



Président

Vice  
Président

Secrétaire

Vice  
Secrétaire





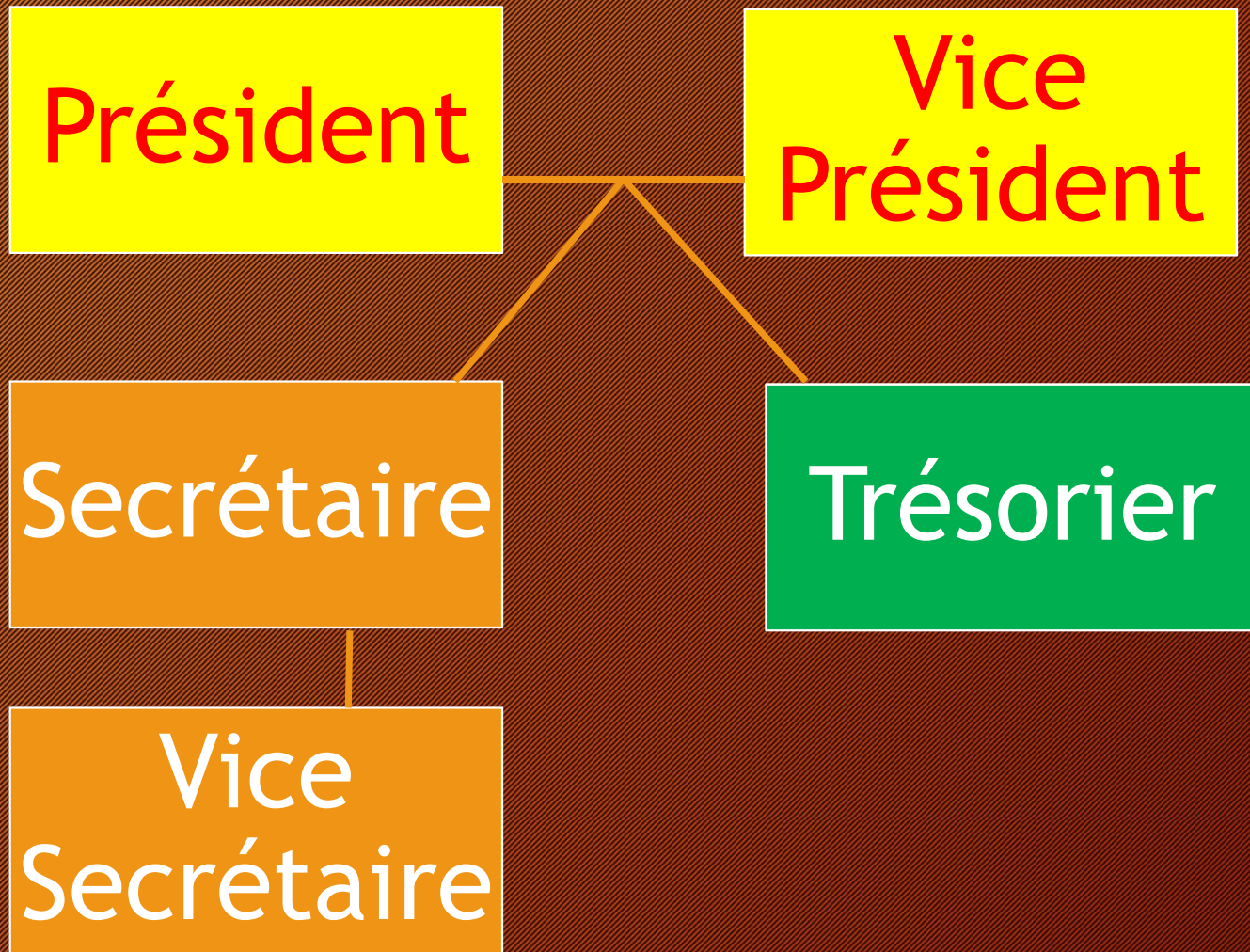
## VICE SECRETAIRE

- Saisie des PV de réunions
- Mise à jour du listing des membres du Club
- Secrétariat du Club

### COMPETENCES:

- Accès au site du Club





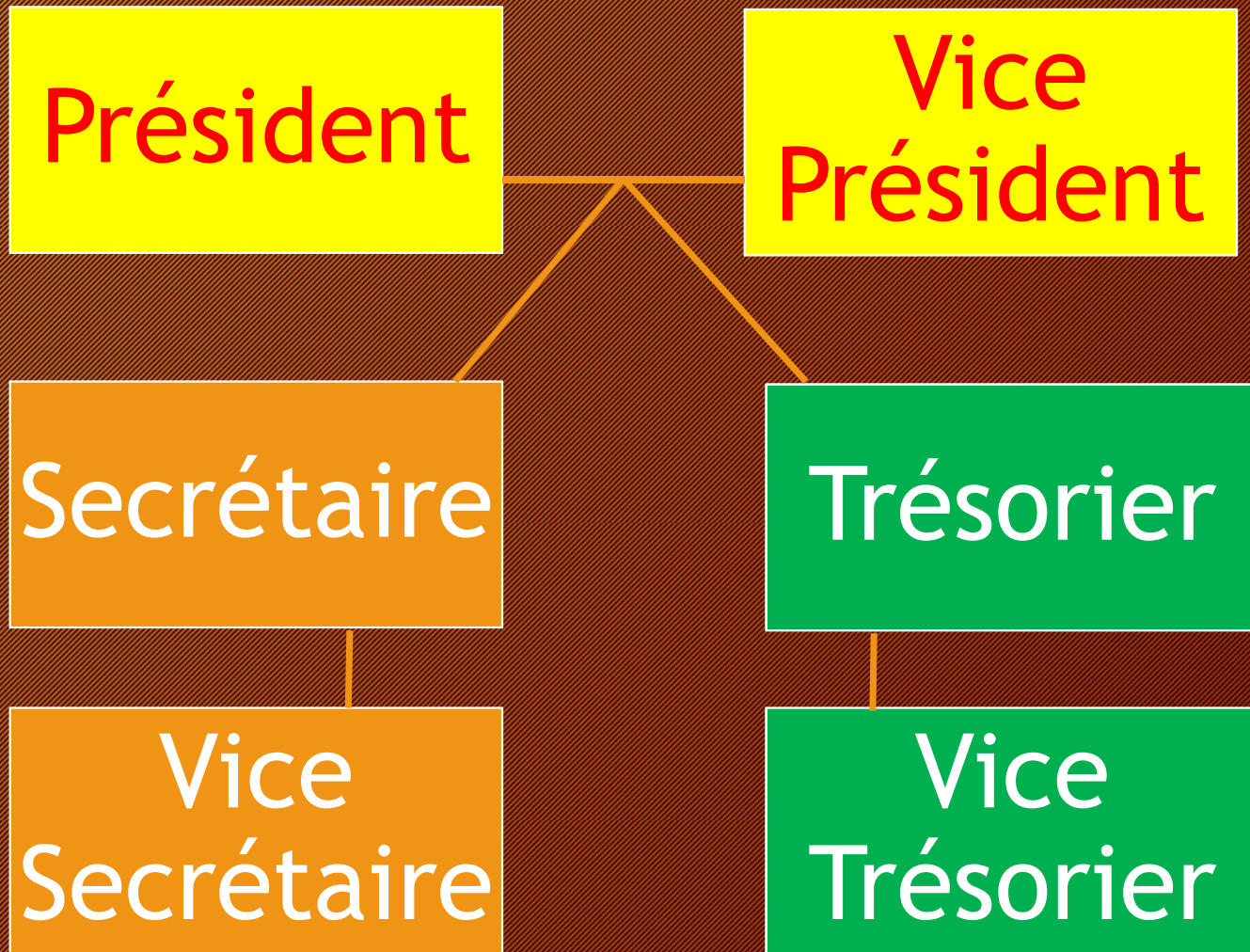
## TRESORIER



- Suivi du budget
- Elaboration du prévisionnel avec le Vice Président et le Responsable Matériel
- Elaboration des factures et des reçus
- Règlement des factures

### COMPETENCE:

- Signature bancaire



## VICE TRESORIER

- Aide et contrôle du suivi du budget
- Aide à l'élaboration du prévisionnel



PRESIDENT

Vice PRESIDENT

ADMINISTRATIVE



## COMMISSION ADMINISTRATIVE

- Elaboration des dossiers relatifs aux stages
- Les dossiers de demande de subvention (SITM, Communes, Com Com, CNDS...)
- L'aide à l'élaboration des dossiers de sponsoring des Elites
- Mise à jour du site du Club

### COMPOSITION:

1 Pilote « rédacteur » + Vice Président



PRESIDENT

Vice PRESIDENT

ADMINISTRATIVE

FINANCE





## COMMISSION FINANCE

- Gestion des problèmes de trésorerie.
- Suivi et arbitrage du budget.
- Aide à la préparation du prévisionnel.

### COMPOSITION:

Le Président, le Vice Président, le Trésorier et Trésorier Adjoint

### FONCTIONNEMENT:

Activation en cas de « crise » à la demande de l'un des membres du bureau.



PRESIDENT

Vice PRESIDENT

ADMINISTRATIVE

FINANCE

COMPETITION



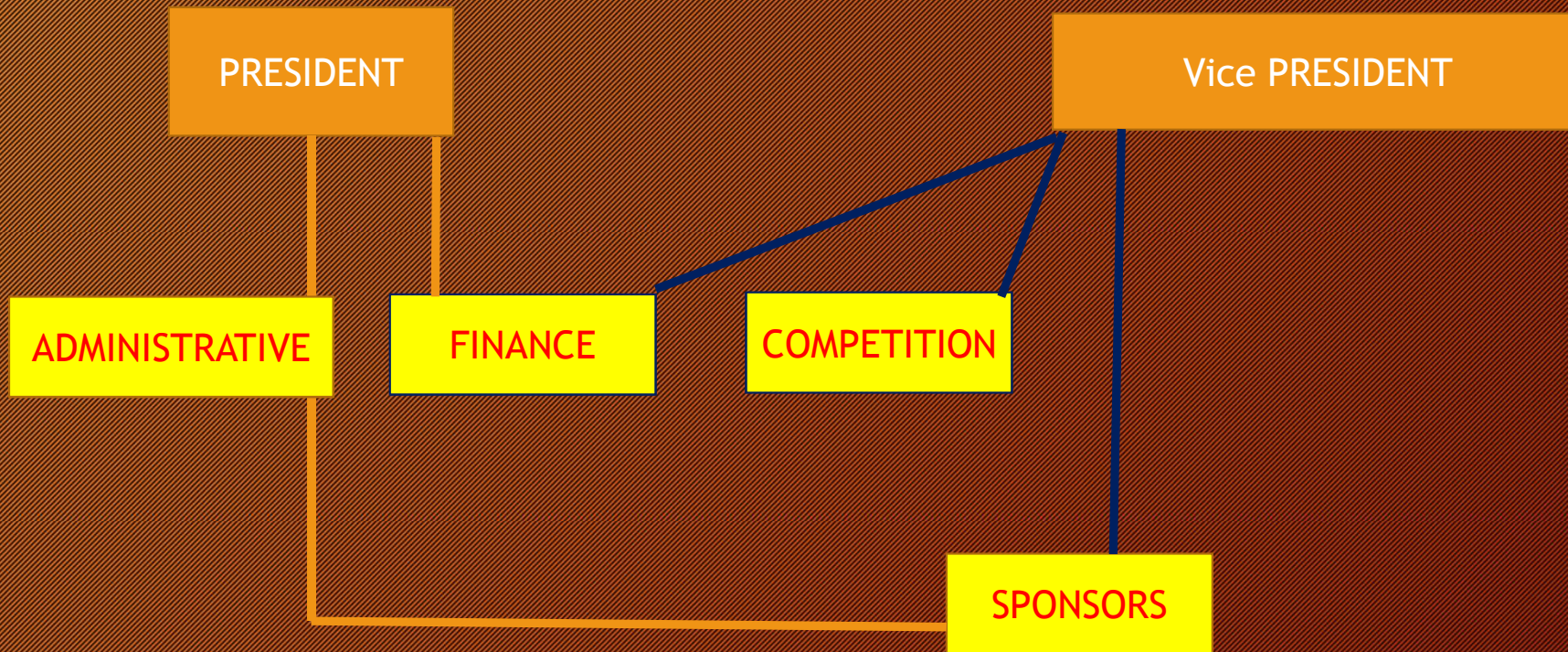
## COMMISSION COMPETITION

- Chargée de la gestion des entraîneurs avec le Président ou Vice Président (contrat et évaluation en fin de saison)
- Gestion des plannings PréClub et Club avec l'Entraîneur en Chef
- Suivi des résultats des athlètes
- Participation aux réunions des commissions Fond et Biathlon du Comité Mt Blanc avec l'entraîneur en Chef
- Elaboration avec le Président de la liste pour le SITM des chèques récompensant les Elites
- Coordination avec les sponsors techniques, le responsable de la Com Matériel, de l'entraîneur en Chef et du Bureau de l'attribution de matériel aux Elites
- Gestion et suivi des jeunes en formation (D.E et M.F)
- Archivage des dossiers individuels des adhérents
- Distribution des licences après édition, récupération des certificats médicaux et des chèques de caution
- Mise à jour du site du Club



### COMPOSITION:

- 1 responsable de Commission et 1 suppléant
- Vice Président
- Ensemble des D.E et MF
- Responsable de la Commission Matériel pour consultation
- 2 Membres (dont 1 chargé du chronométrage)
- Représentants des jeunes (1 collégien et 1 lycéen)



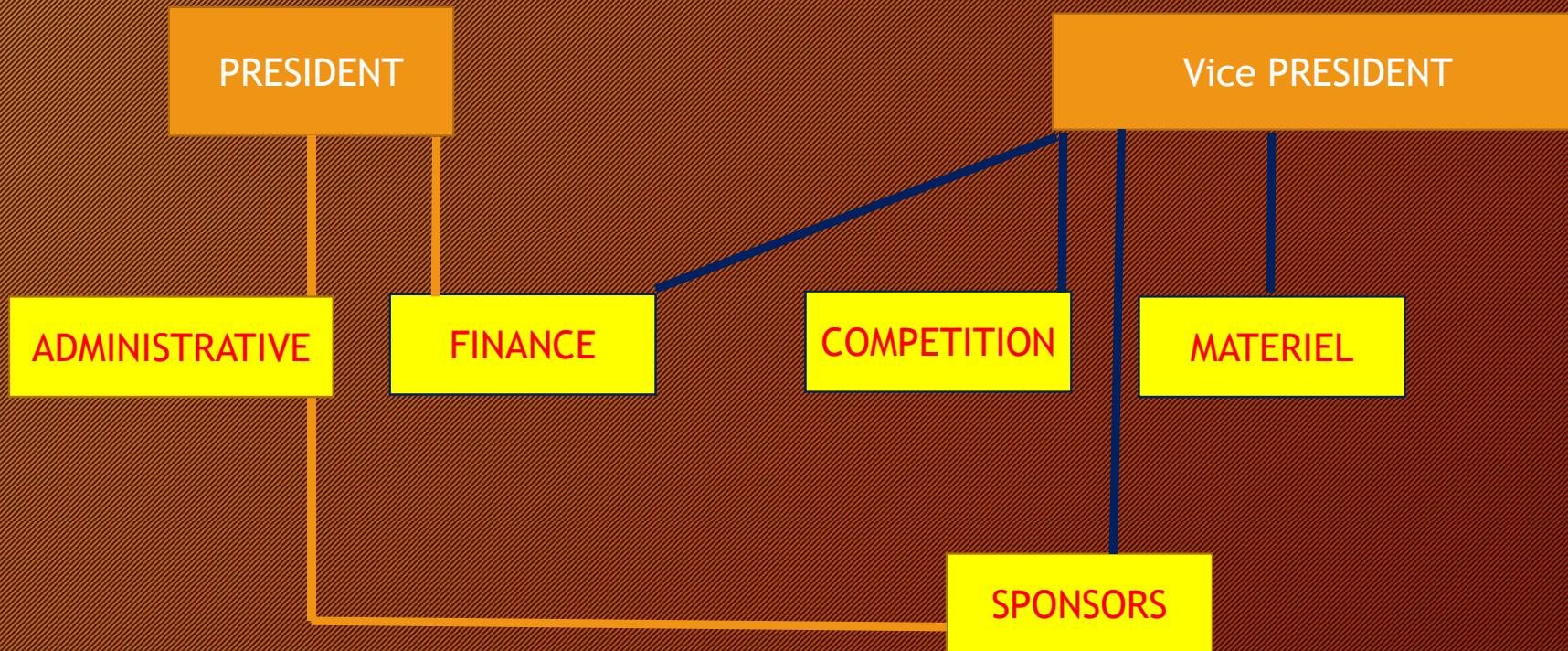
## COMMISSION SPONSORS

- Démarchage des sponsors
- Proposition au Bureau avec les autres Commissions (Matériel, Compétition ..) des objectifs annuel d'investissement
- Mise à jour de la plaquette en accord avec le Bureau
- Participation à la création du Prévisionnel

### COMPOSITION

1 responsable de Commission et 1 suppléant  
Président et Vice Président  
3 Membres





## COMMISSION MATERIEL

- Gestion des commandes du matériel
- Gestion du parc matériel (ski, bâtons, Roller Ski, tentes, panneau et dossards)
- Chargé des demandes de devis en accord avec le Bureau
- Réception du matériel
- Coordination et contact avec les fournisseurs
- Gestion du bus et de la remorque
- Mise à jour des inventaires

### COMPOSITION

1 responsable de Commission et 1 suppléant  
1 référent Roller Ski  
1 responsable du Bus et de la remorque  
Vice Président  
Entraîneurs en Chef



PRESIDENT

Vice PRESIDENT

ADMINISTRATIVE

FINANCE

COMPETITION

MATERIEL

EVENEMENTIEL

SPONSORS





## COMMISSION EVENEMENTIEL

- Gestion des animations au niveau logistique et matériel
- Elaboration et mise à jour d'un listing des bénévoles
- Élaboration du calendrier des animations avec le Bureau
- Suivi de la gestion des animation et de leurs Pilotes
- Achat des fournitures relatives aux animations
- Gestion de la pose des panneaux publicitaires (courriers et pose)

### COMPOSITION

1 responsable de Commission chargé de l'organisation

1 suppléant chargé de la gestion technique et culinaire

Vive Président

3 membres permanents

Des bénévoles



PRESIDENT

Vice PRESIDENT

ADMINISTRATIVE

FINANCE

COMPETITION

MATERIEL

EVENEMENTIEL

SPONSORS

LOISIRS



## COMMISSION LOISIRS

- Gestion des inscriptions pour les groupes Loisirs Adultes (sommand et praz de lys)
- Coordination avec les ESF des prestations
- Suivi qualitatif de la prestation

### COMPOSITION

1 responsable de Commission

1 suppléant (si possible sur l'autre site)



PRESIDENT

Vice PRESIDENT



ADMINISTRATIVE

FINANCE

COMPETITION

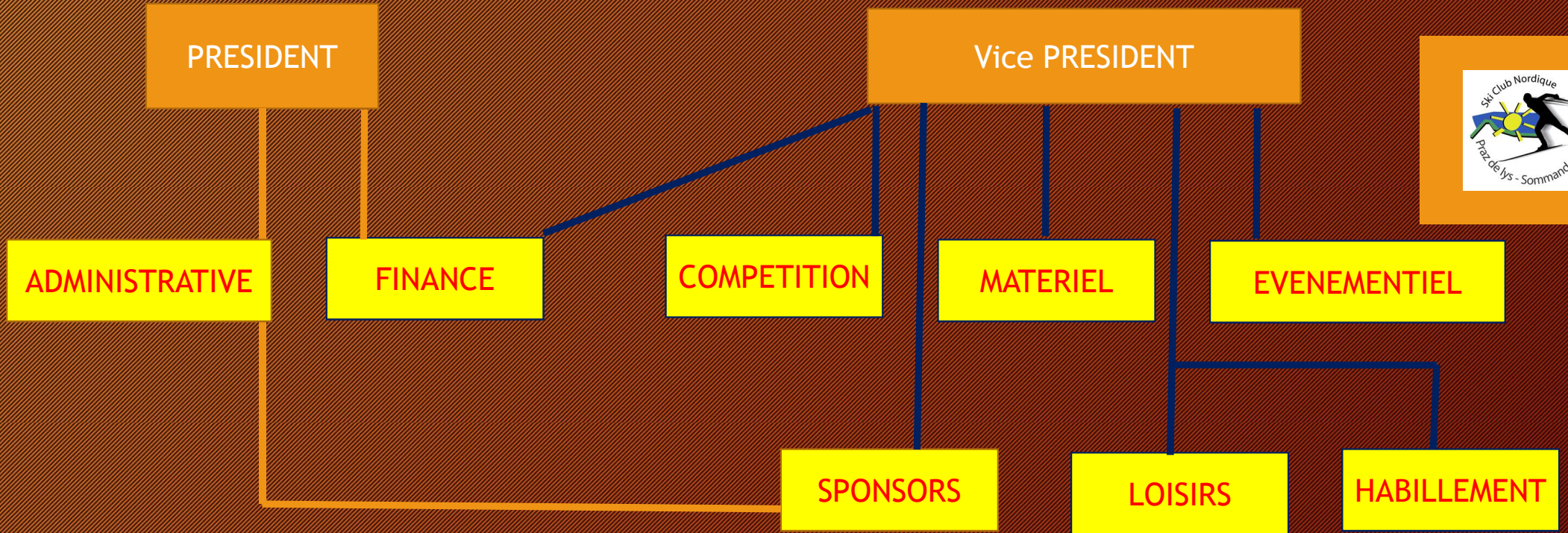
MATERIEL

EVENEMENTIEL

SPONSORS

LOISIRS

HABILLEMENT



## COMMISSION HABILLEMENT

- Gestion des tenues (stock et état)
- Distribution des tenues lors des inscriptions et récupération en fin de saison
- Démarchage des fournisseurs
- Élaboration des projets de conception en accord avec le Bureau

### COMPOSITION

- 1 responsable de Commission
- 1 suppléant
- 2 membres



PRESIDENT

Vice PRESIDENT

ENTRAINEUR  
en Chef



## ENTRAINEUR EN CHEF

Entraîneur Référent chargé de :

- Organisation, planification et encadrement des stages d'été, d'automne et des entraînement tout au long de l'année pour les catégories B2, Minimes, Cadet, Jeune, Junior
- Gestion de la sécurité lors des activités
- Suivi et entretien du matériel à disposition des athlètes
- Suivi des résultats nominatifs
- Coordination des activités avec le bureau
- Encadrement des déplacements sur les compétitions régionales et nationales
- Promotion et aide pour la formation au D.E
- Avis technique sur le matériel
- Représentation du Club lors des réunions des commissions Fond et Biathlon du Comité Mt Blanc
- Gestion des encadrants du Club (D.E et M.F)

### CADRE HIERARCHIQUE:

Sous tutelle du Président et de la Commission Compétition



PRESIDENT

Vice PRESIDENT

COMPETITION

ENTRAINEUR  
en Chef

ENTRAINEUR  
CLUB





## ENTRAINEUR CLUB

- Organisation, planification et encadrement du stage d'automne et des entraînements tout au long de l'année pour les catégories B2, Minimes, Cadet, Jeune, Junior
- Gestion de la sécurité lors des activités
- Suivi et entretien du matériel à disposition des athlètes
- Encadrement des déplacements sur les compétitions régionales et nationales
- Promotion et aide pour la formation au D.E
- Représentation du Club lors des réunions des commissions Fond et Biathlon du Comité Mt Blanc en remplacement de l'Entraîneur en Chef

### CADRE HIERARCHIQUE:

Sous tutelle du Président, de la Commission Compétition et de l'Entraîneur en Chef



PRESIDENT

Vice PRESIDENT

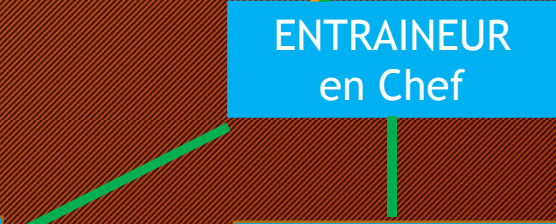
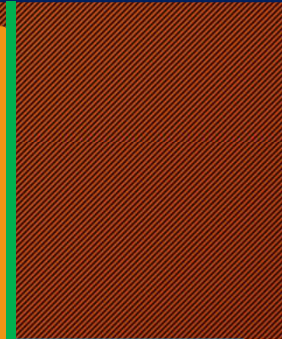
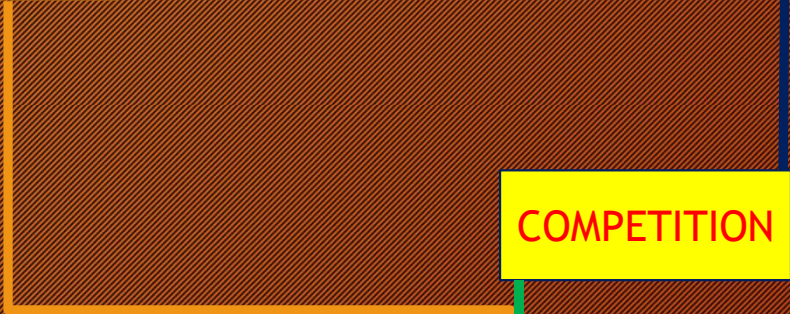


COMPETITION

ENTRAINEUR  
en Chef

ENTRAINEUR  
CLUB

ENTRAINEUR  
Référent PRE CLUB



## ENTRAINEUR REFERENT PRE CLUB

- Entraîneur référent du Pré Club
- Gestion de la sécurité lors des activités
- Encadrement sur neige du groupe PréClub
- Suivi et entretien du matériel à disposition des jeunes
- Encadrement des déplacements sur les mini coupes
- Coordination technique et pédagogique des M.F
- Promotion et aide pour la formation au M.F

### CADRE HIERARCHIQUE

Sous tutelle du Président, de la Commission Compétition et de l'Entraîneur en Chef



PRESIDENT

Vice PRESIDENT



COMPETITION

ENTRAINEUR  
en Chef

ENTRAINEUR  
CLUB

ENTRAINEUR  
Référent PRE CLUB

Moniteurs  
Fédéraux

## MONITEURS FEDERAUX

- Organisation, planification et encadrement des entraînements d'hiver du groupe Pré Club
- Participation au stage d'été et d'automne et des entraînement tout au long de l'année pour les catégories B2, Minimes, Cadet, Jeune, Junior (RollerSki et Biathlon)
- Gestion de la sécurité lors des activités
- Suivi et entretien du matériel à disposition des jeunes
- Encadrement des déplacements sur les mini coupes
- Promotion et aide pour la formation au M.F

### CADRE HIERARCHIQUE:

Sous tutelle du Président, de la Commission Compétition, de l'Entraîneur en Chef et de l'Entraîneur Référent du Pré Club



